

# **Projeto**

## **Das Roças e Florestas dos Povos e Comunidades Tradicionais e da Agricultura Familiar para a Alimentação Escolar**



**NU TRE**  
NORDESTE





# NUTRE

NORDESTE

**Nutritivo para alimentação escolar**

**Nutrição como Sustento e Sustentabilidade**

**Nutrimento pelos Povos e Comunidades Tradicionais**

**e da Agricultura familiar**

**Nutrir como produção de alimentos**

**Nutrir a dinâmica dos trabalhos**



# NU TRE

NORDESTE

Realização



Assessoria e Gestão em Estudos de Natureza  
Desenvolvimento Humano e Agroecologia

**Ministério do Meio Ambiente** | **Ministério do Desenvolvimento Agrário**





## Raiz do NUTRE

---

O Projeto: Das Roças e Florestas dos Povos e Comunidades Tradicionais e da Agricultura Familiar para a Alimentação Escolar (NUTRE) tem como raiz :

A [Lei nº 11.947/2009](#), que determina a utilização de, no mínimo, 30% dos recursos repassados pelo [FNDE](#) para alimentação escolar, na compra de produtos da agricultura familiar e do empreendedor familiar rural ou de suas organizações, priorizando os assentamentos de reforma agrária, as comunidades tradicionais indígenas e comunidades quilombolas (de acordo com o Artigo 14).

*Para aprofundar saberes sobre PNAE (Programa Nacional de Alimentação Escolar), ver apresentação do SAF/MDA “O Encontro da Agricultura Familiar com a Alimentação Escolar” e [www.fnde.gov.br](http://www.fnde.gov.br) (clique em Alimentação Escolar)*

# NUTRE – Uma construção multistitucional



Departamento de  
Geração de Renda e  
Agregação de Valor-  
SAF/MDA

Iniciativa Caatinga  
Cerrado (ICC)

Redes da ICC

AGENDHA

DEX/SEDR/MMA

GTZ

E colaboração de diversas  
instâncias governamentais

# A Iniciativa Caatinga Cerrado



Espaço de articulação das redes e empreendimentos da Agricultura Familiar para a promoção e comercialização de produtos da sociobiodiversidade.

## Dinâmica de Atuação

Articulação permanente e aberta

A ICC se materializa na Sala Caatinga Cerrado, nas articulações e ações conjuntas entre as redes e empreendimentos e, como perspectiva, neste projeto

Composição: 200 empreendimentos, 20 mil famílias, 20 redes e 14 estados brasileiros

# A Iniciativa Caatinga Cerrado

COMUNIDADES ECO-PRODUTIVAS 1 · 2 · 3 · 4 · 5 · 6

## Caatinga Cerrado

Comunidades Eco-Produtivas

PROMOVENDO A SOCIOBIODIVERSIDADE

CAPA A INICIATIVA A SALA EMPREENDIMENTOS FOTOS DOCUMENTOS PERGUNTAS FREQUENTES CONTATO

Brasil Reino Unido Buscar

### Apresentação

A Caatinga e o Cerrado surpreendem com suas paisagens, grande variedade de fauna, flora, recursos hídricos e uma enorme diversidade sociocultural. Apesar, dos inúmeros desafios, as pessoas desses biomas têm interagido com suas dificuldades de uma forma

### A Iniciativa

A *Caatinga Cerrado - Comunidades Eco-produtivas* é um espaço de articulação das redes e empreendimentos da agricultura familiar para a promoção e comercialização de produtos da sociobiodiversidade desses dois biomas. - [Saiba mais](#)

### A Sala

A *Sala Caatinga Cerrado* é um estande coletivo realizado em feiras e eventos comerciais no qual empreendimentos da **Iniciativa** apresentam a riqueza e a diversidade dos dois biomas através de seus produtos, visando a construção de parcerias e a realização de negócios. - [Saiba mais](#)

# A AGENDHA

## Programas, Projetos e Iniciativas Socioambientais no Nordeste



- Educação e Desenvolvimento Agroecológicos
- Conservação e utilização sustentável da biodiversidade e demais recursos naturais
- Comércio Justo e Solidário
- Fomento a Projetos de PCTAFs
- Segurança Alimentar, Hídrica e Energética
- Direitos Humanos
- Incidência em Políticas Públicas

Para saber mais: [www.agendha.blogspot.com](http://www.agendha.blogspot.com)

# AGENDHA – Referência em Comercialização de Produtos da Sociobiodiversidade



**Comércio Justo e Solidário**

**Relações socioambientais**

**Relações de  
Gênero e  
Gerações**

**Fortalecimento  
das Famílias e  
Organizações  
Ecoproductivas**

**Agroecologia**

**Segurança  
Alimentar,  
Hídrica e  
Energética**



# **Desenvolvimento do Projeto**

**Das Roças e Florestas  
dos Povos e Comunidades Tradicionais  
e da Agricultura Familiar  
para a Alimentação Escolar**

  
**NU TRE**  
NORDESTE



## O que justifica o Projeto

---

- As capitais do Nordeste não dispõem de produção suficiente da agricultura familiar, para atender ao mercado local da merenda escolar;
- Grande parte das Organizações da Agricultura Familiar, não está devidamente habilitada para comercializar seus gêneros alimentícios para a merenda escolar;
- O mercado institucional da merenda escolar, conforme assegurado pela lei, é uma oportunidade objetiva de fortalecimento da agricultura familiar, através da organização para a comercialização continuada de produtos de sua sociobiodiversidade



## Objetivo Geral

---

**Prestar serviços de Assistência Técnica e Extensão Rural (ATER), junto a Associações e Cooperativas de Povos e Comunidades Tradicionais e da Agricultura Familiar, visando à comercialização e gêneros alimentícios para a alimentação escolar das 9 capitais e 6 grandes municípios do Nordeste.**

## Principais Desafios a serem superados



# O NUTRE interage de forma interdependente com outros Programas do Governo, dentre eles:



Agroindústrias



PGPAF



ATER e suas Redes  
Temáticas



Política Setorial do Leite



Crédito Rural do PRONAF



Biodiesel



Diversificação Econômica



SEAF



Garantia Safra



Sociobiodiversidade



PAA



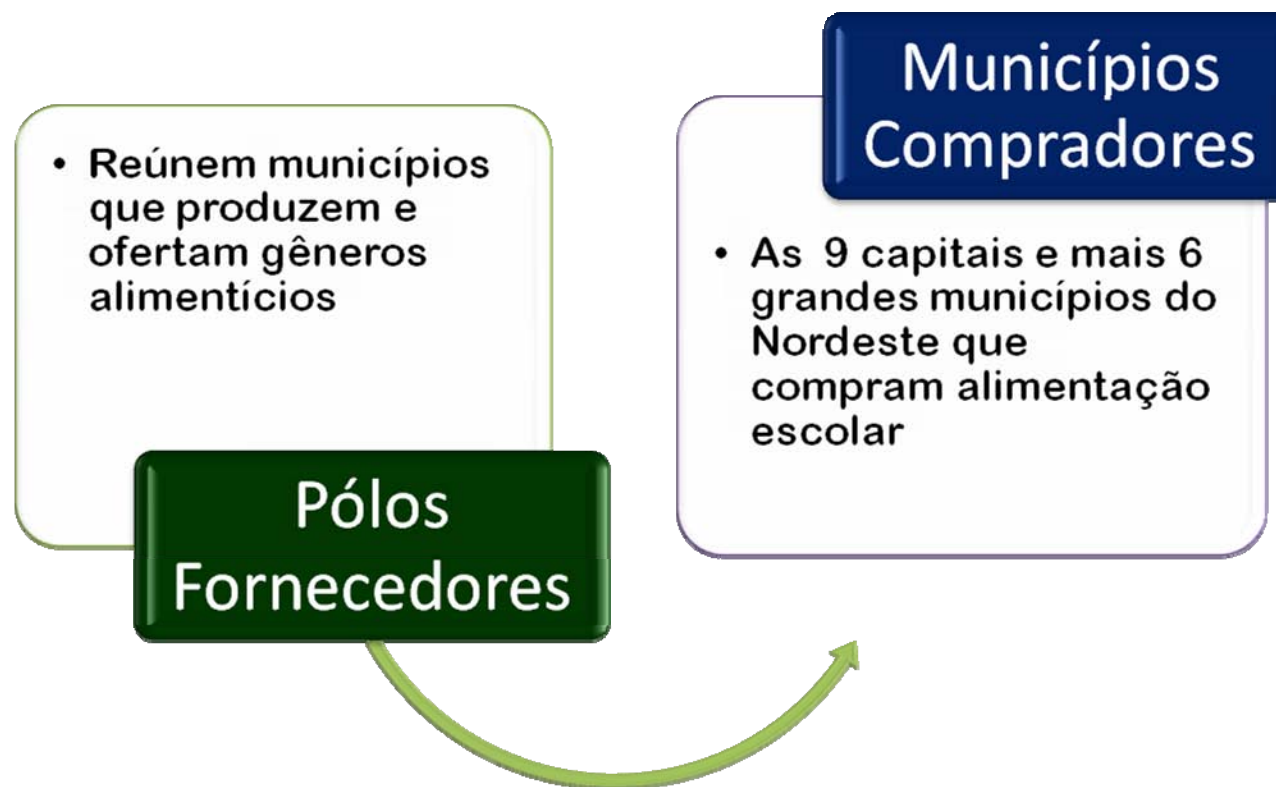
SUASA

## Referenciais para a composição dos Pólos Fornecedores

- PAA
- Pólos do Biodiesel
- Redes de Comercialização



# O que são Pólos Fornecedores e Municípios Compradores



# Articulações Institucionais Nos Estados e Municípios

## Pólos Fornecedores

PAA

Organizações de PCTAFs

Pólos de Biodiesel

ATER

## Municípios Compradores

PNAE

CONAB

Gestores Municipais e  
Estaduais

Conselhos de  
Alimentação Escolar - CAE



## Metas

  
**NU TRE**  
NORDESTE

# Metas

Meta 1

- Estabelecer Rede Implementadora do Projeto visando a estruturação de processos sustentáveis de gestão e comercialização

Meta 2

- Realizar levantamento para a constituição dos Pólos Fornecedores e diagnósticos nos Pólos Fornecedores e Compradores

Meta 3

- Realizar atividades de qualificação fiscal, tributária e sanitária, dos empreendimentos dos Pólos Fornecedores da Agricultura Familiar e de seus produtos

Meta 4

- Organizar Sistema de Distribuição de Gênero Alimentícios da Agricultura Familiar dos Pólos de Produção para atender a demanda dos Municípios Compradores

Meta 5

- Realizar ações visando a sustentabilidade da comercialização e distribuição de gêneros alimentícios da Agricultura Familiar dos Pólos Fornecedores para os Municípios Compradores, após as Chamadas Públicas

Meta 6

- Implementar ações de comunicação continuada das ações do projeto para a sociedade



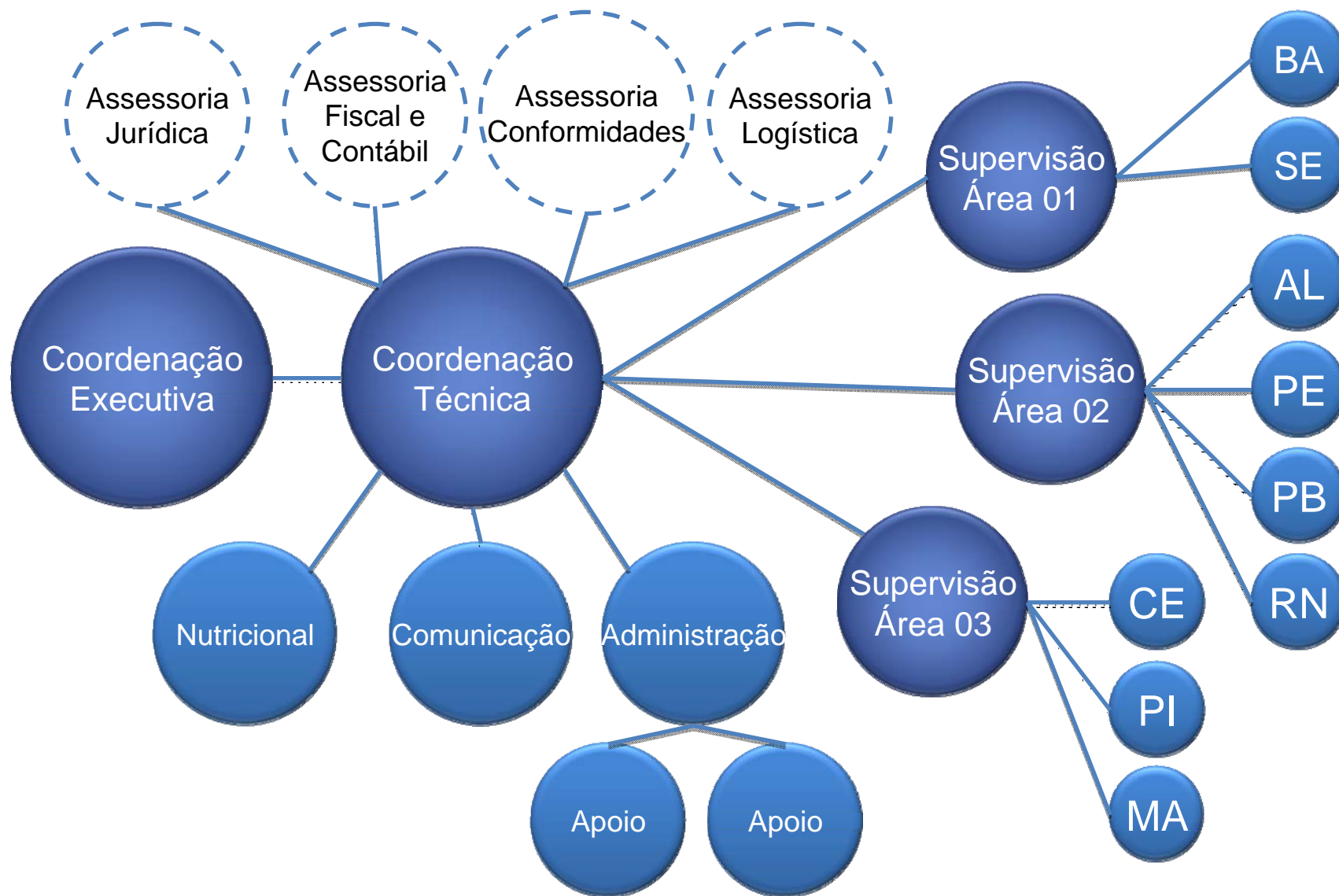
# **Estrutura Organizacional e Funcional do Projeto**



# Estratégia de Gestão



# Dinâmica de Atuação de Equipe



## Resultados Esperados





## Resultados esperados

---

**Em relação ao sucesso da política pública instituída pela Lei 11.947/09:**

- **Aumento da visibilidade da produção da agricultura familiar nos grandes centros urbanos;**
- **Aumento da visibilidade da agricultura familiar como empreendedora competente para acesso aos diferentes mercados;**
- **Promoção da viabilidade da lei 11.947/09 inclusive para os grandes centros urbanos**



## Resultados esperados

---

### Em relação ao fortalecimento da agricultura familiar:

- Acesso ao mercado institucional com perspectiva de continuidade após o fim do projeto;
- Formação de competências para a comercialização;
- Adequação dos produtos às exigências fiscais, sanitárias e legais para a comercialização para mercados institucionais e não institucionais;
- Geração de renda com perspectiva de continuidade após o fim do projeto;
- Maior organização da agricultura familiar com a finalidade da comercialização

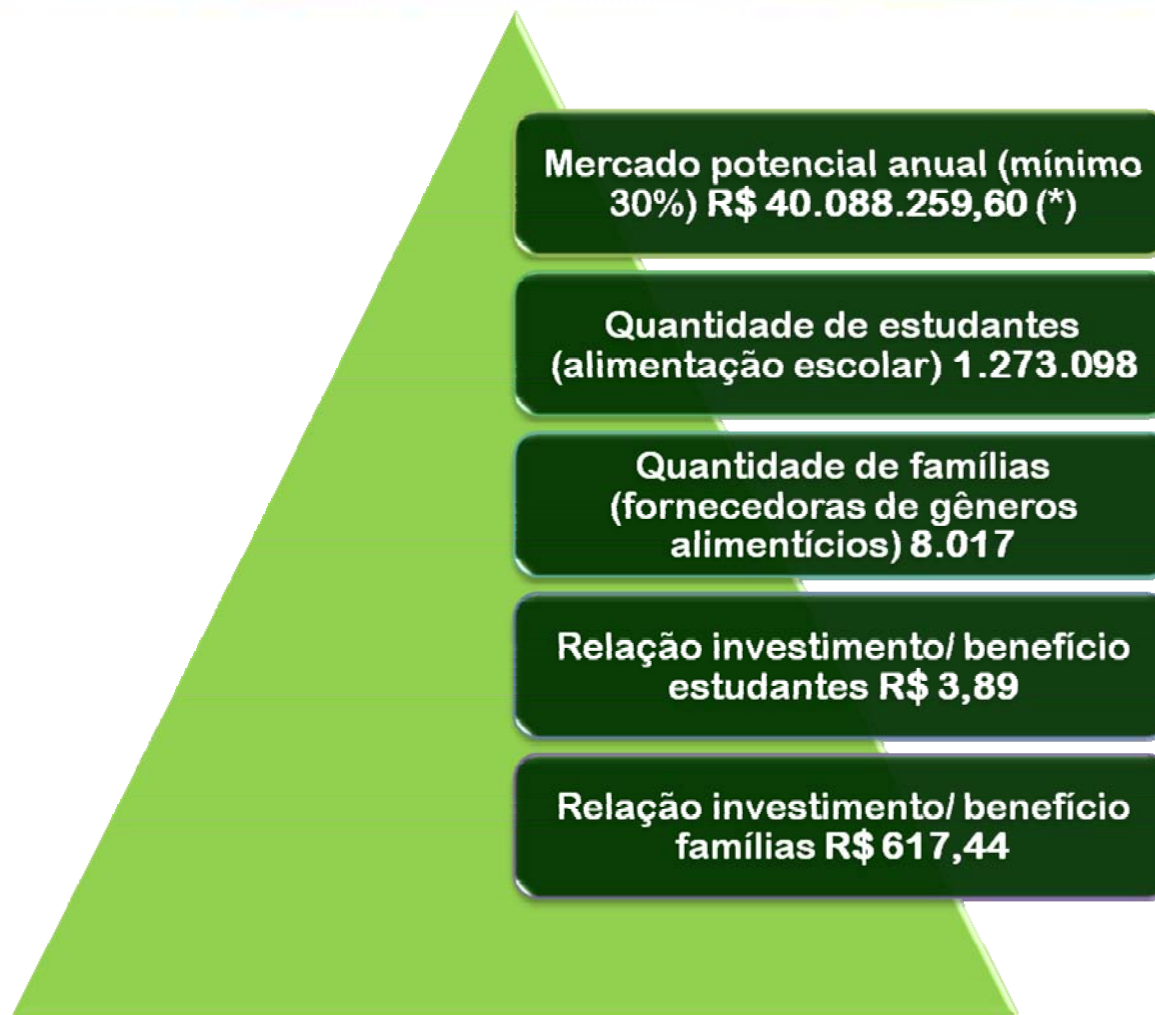


## Resultados esperados

### Em relação às diretrizes do Programa Nacional de Alimentação Escolar

- A melhoria da qualidade, diversificação e sabor da alimentação escolar;
- A valorização, aquisição e inclusão de produtos da sociobiodiversidade de PCTAFs;
- O desenvolvimento e a adoção de novos cardápios, mais regionais;
- O estímulo à adoção de novos hábitos alimentares pelas/os estudantes e suas famílias;
- Abordagem diferenciada do alimentar como ato ecopedagógico.

## Outros Dados Relevantes



(\*) Valor calculado com base na per capita de R\$ 0,30.  
Valor aproximado dos municípios e do correspondente estadual neles.



  
**NU TRE**  
NORDESTE

# Um Projeto bem brasileiro

O Vendedor de Frutas, de  
Tarsila do Amaral





## Contatos

---

### AGENDHA

[agendha@agendha.org.br](mailto:agendha@agendha.org.br)

(75) 32815370 e 88515370

Rua Califórnia, 12 – Quadra C – BNH

CEP. 48.605-180 – Paulo Afonso/BA

[www.agendha.blogspot.com](http://www.agendha.blogspot.com)



## Contatos

---

**SAF/MDA**

**Departamento de Geração de Renda e Agregação  
de Valor**

**(61) 2020 0927**

**[www.mda.gov.br/alimentacaoescolar](http://www.mda.gov.br/alimentacaoescolar)**

**[alimentacaoescolar@mda.gov.br](mailto:alimentacaoescolar@mda.gov.br)**