



***Caatinga Cerrado* Eco-Productive Communities
Promoting Sociobiodiversity and
Sustainable Businesses**

Luiz Carlos Rebelatto dos Santos
luiz.rebelatto@gtz.de

**BioFach 2009
Nuremberg, 20th February**



- Cover 35% of the Brazilian territory
- Two of the wealthiest biomes in the planet in terms of biodiversity
- Home to important rivers
- Shelter over 40% of the Brazilian family farming
- Great sociocultural and productive diversity
- Potential to valuing sociobiodiversity products

The Biomes



Caatinga
Cerrado
Comunidades Eco-Produtivas

Caatinga and Cerrado

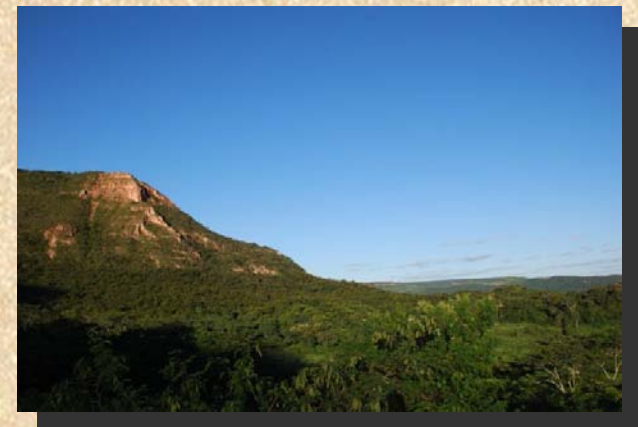
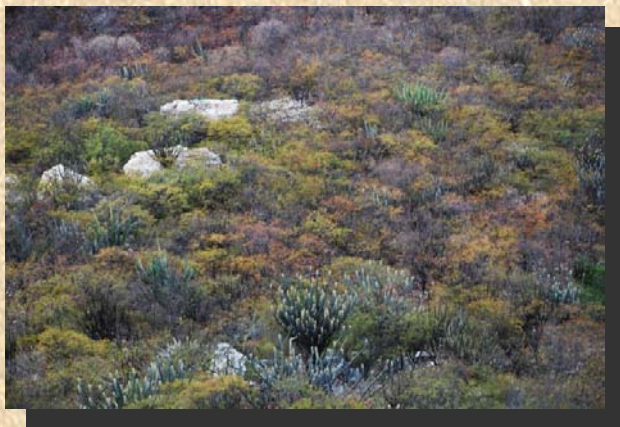




Concept

Caatinga Cerrado Eco-Productive Communities

An integration space for Family Farming networks and enterprises to promote and trade sociobiodiversity products.





Features

- Permanent and open networking
- Composition: 200 enterprises, 20 thousand families, 20 networks and 14 Brazilian states
- Partnership with the Federal Government, German Cooperation and Non-Governmental Organizations

São apoiadores
dessa iniciativa:



Ministério da
Interação Nacional

Ministério do
Desenvolvimento Agrário

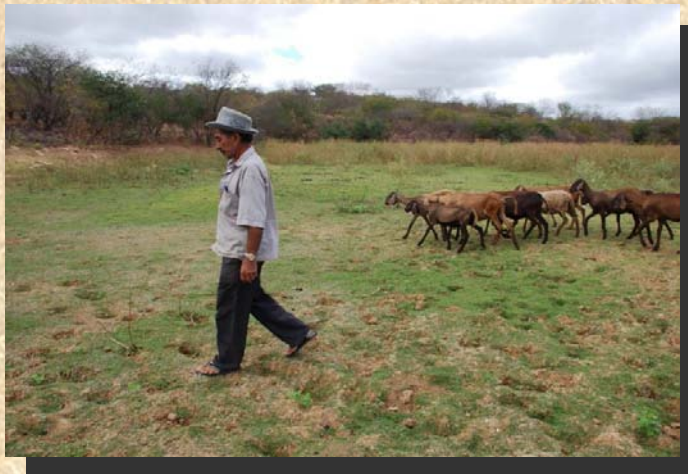
Ministério do
Meio Ambiente





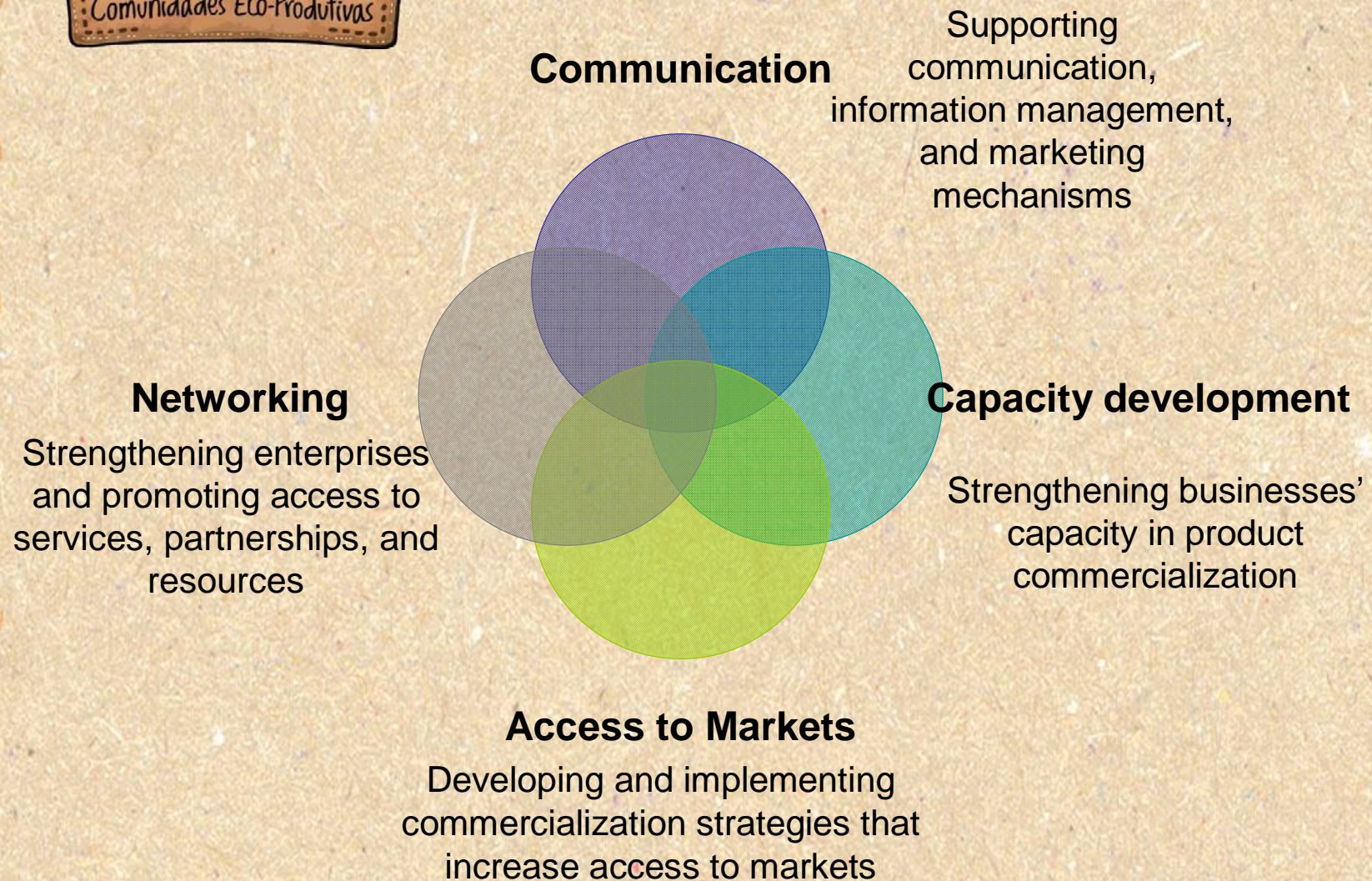
Main Goal

Increasing market access for enterprises trading sociobiodiversity products from the *Caatinga* and *Cerrado* biomes





Lines of work





Caatinga Cerrado Stand ExpoSustentat 2006



The stand



Handicraft



Exhibitor's Catalogue



Caatinga Cerrado Stand ExpoSustentat 2007



Folder & Catalogue



The stand



Caatinga Cerrado Stand ExpoSustentat 2008



The stand



Main Products

- Cashew and baru nuts; Licuri, Pequi and byproducts;
- Honey (*apis* and native) and coffee;
- Fresh fruits; Native fruits deserts and jams;
- Oils, herbal cosmetics, cleaning and hygiene products;
- Handicraft with natural fibers, reclaimed wood, banana tree straw, and leather; Biojewelery; Weaving.





Products



Organic native fruit jams



Organic coffee



Nuts, honey, handicraft, and much more



Please visit our website:

www.caatingacerrado.com.br



PROMOVENDO A SOCIOBIODIVERSIDADE

COMUNIDADES ECO-PRODUTIVAS

1 · 2 · 3 · 4 · 5 · 6



A Caatinga desperta os sabores

O solo fértil, o sol, presente na maior parte do ano, o baixo índice de chuvas do sertão fazem com que as suas frutas estejam entre as mais saborosas do planeta.

CAPA A INICIATIVA A SALA EMPREENDIMENTOS DOCUMENTOS PERGUNTAS FREQUENTES CONTATO



Buscar

Apresentação

A Caatinga e o Cerrado surpreendem com suas paisagens, grande variedade de fauna, flora, recursos hídricos e uma enorme diversidade sociocultural. Apesar, dos inúmeros desafios, as pessoas desses biomas têm interagido com suas dificuldades de uma forma cada vez mais proativa. Essa é uma realidade que pode ser demonstrada em números e pelo crescimento e sustentabilidade de empreendimentos que hoje atuam no mercado interno e externo, largando o estigma da

A Iniciativa

A *Caatinga Cerrado - Comunidades Eco-produtivas* é um espaço de articulação das redes e empreendimentos da agricultura familiar para a promoção e comercialização de produtos da sociobiodiversidade desses dois biomas. » [Saiba mais](#)

A Sala

A *Sala Caatinga Cerrado* é um estande coletivo realizado em feiras e eventos comerciais no qual empreendimentos da **Iniciativa** apresentam a riqueza e a diversidade dos dois biomas através de seus produtos, visando a construção de parcerias e a realização de negócios. » [Saiba mais](#)

20.10.08

Exposustentat 2008



Visit us at:

ExpoSustentat (28th - 30th Oct.09 – São Paulo/Brasil)

MDA Stand Brasil – Hall 2 – Stand 230





Thank you!

Email: contato@caatingacerrado.com.br

Website: www.caatingacerrado.com.br

São apoiadores
dessa iniciativa:



Ministério da
Interação Nacional

Ministério do
Desenvolvimento Agrário

Ministério do
Meio Ambiente

